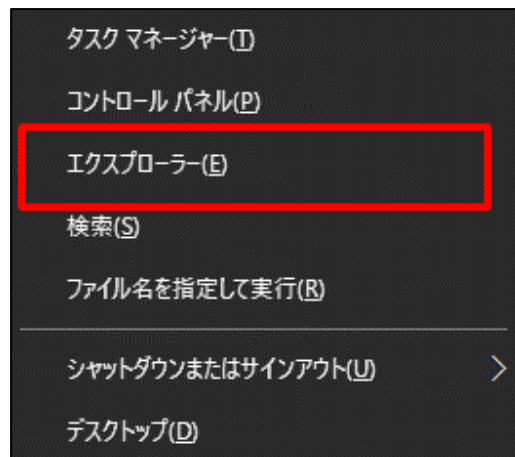
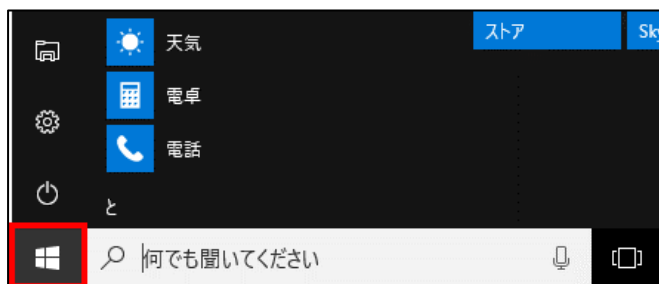


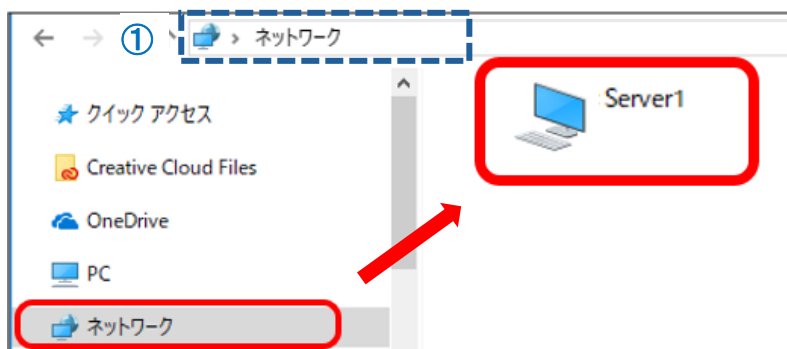
① クライアント(子機)からサーバー(親機)が見えるか確認する

1. スタートメニューを右クリックし、エクスプローラーを開きます。
※スタートメニューにない場合は「エクスプローラー」と検索してください。

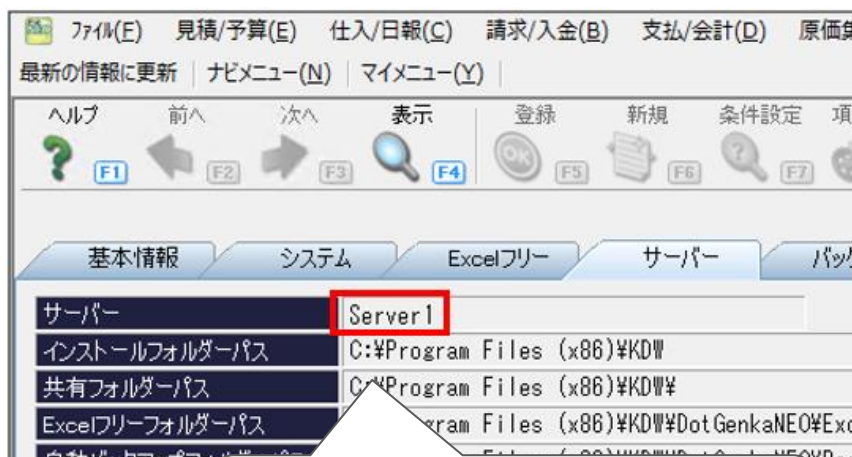
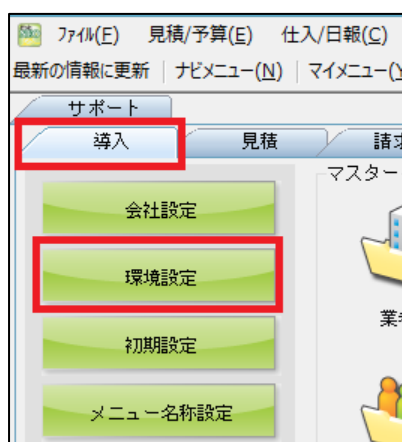


2. ネットワークを選択し、サーバー名が画面上で見えるか確認します。

※ネットワーク上にサーバー名が表示されない場合は、①の部分で『**¥サーバー名**(例:¥server1)』を入力し、Enter キーをクリックすると接続を確認できます。



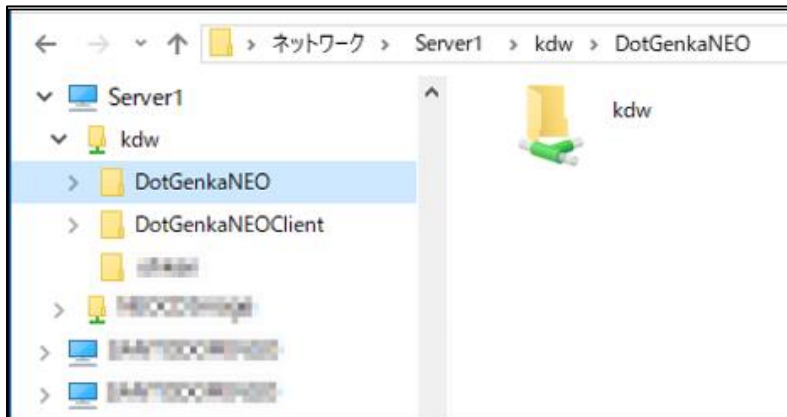
※1 サーバー機のコンピューター名がわからない場合は、サーバー機で『どっと原価 NEO シリーズ』を起動し、下記メニューからご確認ください。(通常は各クライアントからでも確認できます)



「サーバー」に記載されているものがサーバー機のコンピューター名です。
(この場合は「Server1」です。)

② 共有フォルダ KDW が見えるか確認する

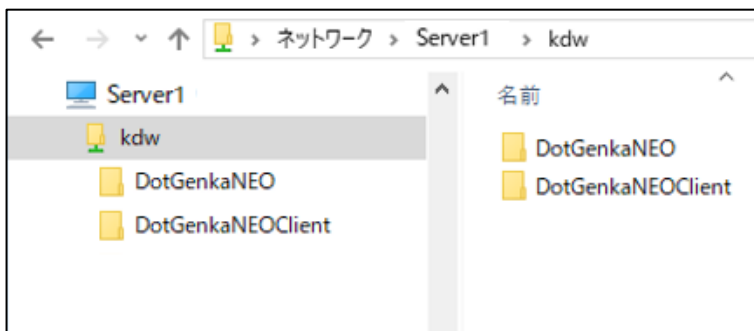
1. サーバー(親機)を探し、ダブルクリックして開きます。



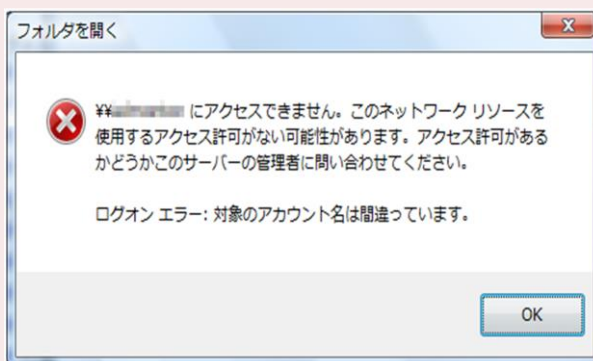
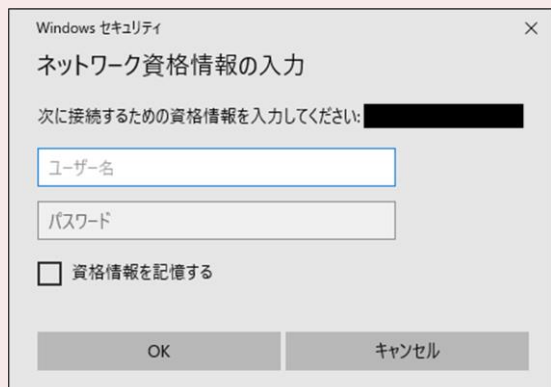
「KDW」のフォルダが見えているか確認してください。

2. ダブルクリックして開くことができるか確認してください。

右図は KDW フォルダを開いた画面です。



《KDW フォルダが開けない場合》



上記のようにユーザー名・パスワードの入力を要求されるか、アクセスできないメッセージが出ます。その場合、ネットワーク環境が正しく設定されていないので設定された販売店・業者に確認してください。